

MAPECOLOR METALLIC

Poederpigment op basis van zeer hoogwaardige parelmoer mica, te mengen met **Kerapoxy Easy Design** om een metallic effect te creëren



TOEPASSING

Voeg 3% gewichtsdelen **Mapecolor Metallic** toe aan **Kerapoxy Easy Design** om voegmortels met een metallic effect te maken, met name geschikt voor het voegen van metalen tegels, keramische tegels met een metallic effect, glas- en keramisch mozaïek en glastegels.

Voer altijd vooraf testen uit voordat u steenmaterialen, gepolijst porselein of in aanwezigheid van poreuze of ruwe oppervlakken gaat voegen.

TECHNISCHE EIGENSCHAPPEN

Mapecolor Metallic is een poederpigment op basis van zeer hoogwaardige parelmoerachtige mica voor het creëren van een metaaleffect. Het is verkrijgbaar in voor-gedoseerde zakjes (90 g, gelijk aan 3% gewichtsdelen op een 3 kg emmer **Kerapoxy Easy Design**).

Mapecolor Metallic is verkrijgbaar in de kleuren Moonlight (gelijk aan platinum), Sahara (gelijk aan goud), Shining (gelijk aan zilver), Red clay (gelijk aan koper), Stardust (gelijk aan donker grijs).

Wanneer het op de juiste manier wordt gemengd, kunnen metalen voegmortels worden verkregen met een zeer aantrekkelijke afwerking, die de bekleding waarop het wordt aangebracht kunnen verbeteren met een helder, glanzend en decoratief resultaat.

Om een homogeen mengsel te verkrijgen, raden wij aan om **Mapecolor Metallic** in de gewenste kleur toe te voegen aan **Kerapoxy Easy Design 700** (transparant).

Het mengen van **Mapecolor Metallic** met **Kerapoxy Easy Design** in andere kleuren kan resulteren in tal van metallic effecten met verschillende intensiteit en tinten. Het wordt aanbevolen om vooraf testen uit te voeren aangezien het resultaat kan variëren afhankelijk van de gebruikte kleuren en hoeveelheden, echter met de maximale dosering van 3% in gewichtsdelen zodat de verwerkbaarheid van de voeg/mortel niet wordt aangetast.

BELANGRIJK

Het wordt aangeraden geen grotere hoeveelheid **Mapecolor Metallic** te gebruiken dan aangegeven, zodat de verwerkbaarheid van de voegmortel/mortel niet wordt aangetast. Gebruik **Mapecolor Metallic** niet in zwembaden of bij continue onderdompeling in water.

Aangezien **Mapecolor Metallic** uiterst fijn en vluchtig is, wordt aanbevolen om het product buitenshuis te gebruiken en te mengen, op een plaats die beschermd is tegen tocht. Bij gebruik binnenshuis kan het product zich in de omgeving verspreiden en zich op de oppervlakken afzetten.

AANBRENGEN

Voeg **Mapecolor Metallic** in een variabele verhouding, afhankelijk van het gewenste esthetische effect, binnen de hierboven beschreven limieten (3% in gewicht) toe aan het **Kerapoxy Easy Design** mengsel na het mengen van de twee componenten van **Kerapoxy Easy Design** (A+B). Maak een gaatje in de verkregen pasta en giet hierin **Mapecolor Metallic**;

bedek het en meng het geheel handmatig met een troffel om het poederpigment goed te mengen. Meng vervolgens met een langzaam draaiende mixer om mogelijke verspreiding van het product in de omgeving te voorkomen. Gebruik het mengsel binnen 45 minuten na bereiding.

VERBRUIK

Het verbruik van **Mapecolor Metallic** is afhankelijk van het gewenste esthetische effect. Houdt rekening met ongeveer 3% van de verwachte hoeveelheid **Kerapoxy Easy Design**.

VERPAKKING

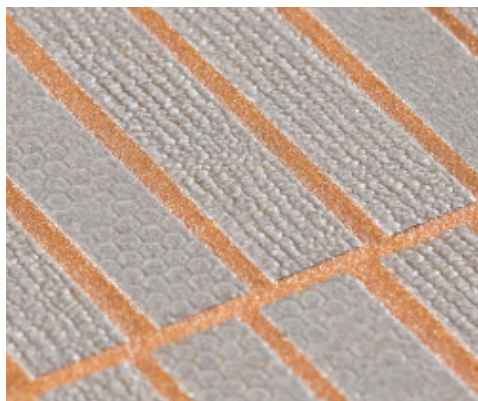
Mapecolor Metallic wordt geleverd in zakjes van 90 g (gelijk aan 3% gewichtsdelen op een 3 kg emmer **Kerapoxy Easy Design**).

HOUDBAARHEID

Op een beschutte en droge plek bewaren.

KLEUREN

Mapecolor Metallic is verkrijgbaar in de kleuren Moonlight (gelijk aan platinum), Sahara (gelijk aan goud), Shining (gelijk aan zilver), Red clay (gelijk aan koper), Stardust (gelijk aan donker grijs).



Kerapoxy Easy Design 700 in combinatie met Mapecolor Red Clay



Kerapoxy Easy Design 700 in combinatie met Mapecolor Metallic Shining

VEILIGHEIDSAANBEVELINGEN

Voor meer informatie over de voorzorgsmaatregelen, raadpleeg de Safety Data Sheet op de website www.mapei.com.
PRODUCT VOOR PROFESSIONEEL GEBRUIK.

ATTENTIE

Hoewel de voorgaande aanwijzingen en voorschriften op onze eigen ervaringen berusten, dienen zij slechts als een indicatie te worden beschouwd. De omstandigheden zullen in de praktijk telkens anders zijn en derhalve zal de gebruiker, alvorens hij of zij een van onze producten gaat gebruiken, zelf moeten nagaan of het product geschikt is voor het beoogde doel. In ieder geval is de gebruiker volledig verantwoordelijk voor eventuele gevolgen die voortvloeien uit het gebruik van het product.

Raadpleeg de meest recente versie van het Technisch Datablad, verkrijgbaar via onze website www.mapei.com

JURIDISCHE KENNISGEVING

De inhoud van dit Technisch Data Blad ("TDS") mag worden gekopieerd naar een ander project-gerelateerd document. Het project-gerelateerd document dient tijdens het aanbrengen van het MAPEI product niet als aanvulling of vervanging van de in de betreffende MAPEI TDS gestelde eisen.

De meest up-to-date TDS kan worden gedownload van onze website www.mapei.com.

BIJ WIJZIGING IN DE BEWOORDING OF GESTELDE EISEN OPGENOMEN OF AFGELEID VAN DEZE TDS, VERVALT DE AANSPRAKELIJKHEID VAN MAPEI.

185-11-2022-NL

De reproductie van teksten, foto's en illustraties uit deze publicatie is verboden en wettelijk strafbaar

